

مشخصات عمومی

NAWEL Plate Ultralight 67T (NPU light 67T) صفحه ضد سایش حاصل جوشکاری سیم جوش مقاوم به سایش توسعه یافته در شرکت نماد، روی فولاد ساده کربنی ST37 است. خواص ویژه سیم جوش در کنار روش جوشکاری ابداعی شرکت توسعه فناوری نماد، منجر به رقت بسیار کم در کنار مقاومت به سایش بسیار بالا در لایه اول جوشکاری می شود. بنابراین ایجاد سخت پوشی روی صفحات نازک با کیفیت قابل توجه امکان پذیر می شود. همچنین تشکیل فازهای کربو بوریدی در فلز جوش، منجر به افزایش مقاومت به سایش این آلیاژ در حدود ۲ برابر بیشتر نسبت به آلیاژهای حاوی کاربید کروم مرسوم می شود. حضور نایوبیوم نیز منجر به افزایش مقاومت این آلیاژ تا دمای ۵۵۰ °C می شود. به علاوه ساختار مقاوم به سایش ایجاد شده در تمام ضخامت لایه جوش و همچنین به صورت یکنواخت در سرتاسر صفحه حضور دارد.



مشخصات ویژه

- سختی و مقاومت بسیار بالا نسبت به سایش خراشان شدید به همراه تحمل ضربه متوسط تا دمای ۵۵۰ °C
- وزن کمتر به دلیل نازک بودن این صفحات نسبت به صفحات ضد سایش مرسوم، با خواص مشابه
- دارای ترک‌هایی جهت آزاد سازی تنش بدون پیشروی در زیرلایه
- اعوجاج ناچیز و سهولت شرایط نصب و به کار گیری

خواص فلز جوش

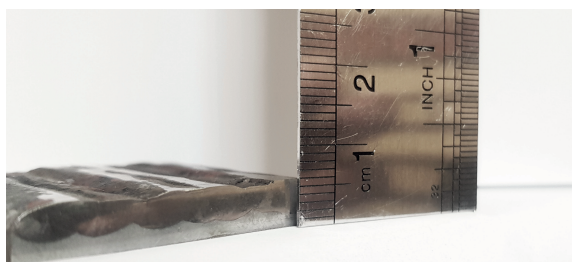
سختی: ۶۸ - ۶۴ راکول C

ابعاد و ضخامت

وزن واحد (mm ² /g) سطح	ابعاد مفید (mm) صفحه	ابعاد زیرلایه (mm)	ضخامت جوش (mm)*	ضخامت زیرلایه (mm)	ضخامت کلی (mm)*
۴۶/۸	۸۸۰×۱۱۸۰	۱۰۰۰×۲۰۰۰	۳	۳	۶ (۳ روی ۳)
۳۹	۸۸۰×۱۱۸۰	۱۰۰۰×۲۰۰۰	۲	۳	۵ (۲ روی ۳)

* تغییرات لایه جوش در حد ۰/۵ mm اندازه گیری شده است.

- جوشکاری به صورت تک پاس
- امکان برش در سایز های مورد نیاز
- امکان جوشکاری اتصالی دو صفحه از سمت زیرلایه به یکدیگر



به کار گیری و نصب

NPU light 67T می تواند تحت پرس و فرم دهی توسط غلتک سه محوره قرار گیرد. همچنین با وجود سختی بسیار بالا و ترک های موجود، در عملیات شکل دهی قلمه کن نمی شود. همچنین سطح این صفحات ضد سایش فقط می تواند سنگ زنی شود و برای ماشین کاری الماسه های نانو CBN می توانند کارساز باشند. به علاوه صفحات NPU light 67T را می توان توسط واتر جت و پلاسما برش زد. لازم به ذکر است که نصب این صفحات به آسانی توسط جوشکاری زیرلایه به مکان مورد نظر و یا پیچ و مهره قابل انجام است. به علاوه پیشنهاد می شود که روی درز جوشکاری برای بهبود خواص و مقاومت بیشتر توسط سیم جوش NAWEL Abrasion Ultrahard BN پوشش داده شود. در صورت نیاز امکان سوراخ کاری صفحه بر اساس نقشه، توسط شرکت نماد وجود دارد.

کاربردها

- مارپیچ حمل مواد
- شوت مواد معدنی
- فن ها
- زره سنگ شکن
- هاپر ها
- پروانه همزن مواد معدنی
- باکت ها
- پمپ ها
- تجهیزات با محدودیت وزنی و محدودیت فضایی